



DIE REGIERUNG  
DES GROSSHERZOGTUMS LUXEMBURG  
Ministerium des Innern



DIE REGIERUNG  
DES GROSSHERZOGTUMS LUXEMBURG  
Ministerium für Familie, Integration  
und die Großregion



**Leichte Sprache**

## Was machen Sie bei viel Regen?

Manchmal regnet es sehr viel.

**Dann kann es Überschwemmungen geben.**

Die Überschwemmungen können sehr schnell kommen.

Straßen und Wege können dann aussehen wie ein Bach oder ein Fluss.

Die **Regierung warnt** die Menschen **in Luxemburg** über:

- Radio und Fernsehen
- Internet
- Notruf-App und SMS auf dem Handy.

Jeder soll sich gut informieren.

Es gibt Regeln, was man machen soll.

Jeder soll sich an die Regeln halten.



## Die neuesten Infos stehen auf diesen Internet-Seiten:

- **Der Wetter-Dienst:** [www.meteolux.lu](http://www.meteolux.lu)  
„Meteo“ ist Französisch und bedeutet Wetter.  
Da steht, wieviel Regen kommt.  
Die Infos sind immer aktuell.  
Da steht auch, was man tun soll.
- Die Notruf-App **GouvAlert.lu** warnt Sie auf Ihrem Handy.  
Sie können sich diese App **gratis** auf Ihr Handy herunterladen.
- Die **Notfall-Pläne der Regierung** stehen auf: [www.infocrise.lu](http://www.infocrise.lu)  
Da steht auch, wie man sich verhalten soll  
und was man machen soll.

### Info: Die Warn-Stufen.

Es gibt 4 Warn-Stufen.

Sie haben verschiedene Farben.

Sie warnen die Menschen in Luxemburg vor dem Regen.



## Wie schlimm ist der Regen bei diesen Warn-Stufen?

### Warn-Stufe grün:

**Alles ist ok.** Es gibt **nichts** zu melden.

Das ist meistens so.



### Warn-Stufe gelb:

Es regnet **viel**.

Man sagt auch: Es ist **starker Regen**.

Der Wetter-Dienst gibt eine Warnung heraus.

Jeder soll sich gut informieren.



### Warn-Stufe orange:

Es regnet **sehr viel**.

Es regnet mehr als bei Warn-Stufe gelb.

Man sagt auch: Es ist **heftiger Regen**.

Der Wetter-Dienst gibt eine Warnung heraus.

Es gibt Regeln, was man machen soll.

Wenn sich etwas ändert, dann steht das im Internet.



### Warn-Stufe rot:

Es regnet **extrem viel**.

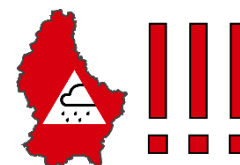
Es regnet noch mehr als bei Warn-Stufe orange.

Man sagt auch: Es ist **extremer Regen**.

Der Wetter-Dienst gibt eine Warnung heraus.

Es gibt Regeln, was man machen soll.

Wenn sich etwas ändert, dann steht das im Internet.



## Info: Der Regen



Es regnet.

### Die Wetter-Stationen messen:

Wie viel Regen fällt in einer Stunde?

Wie viel Regen fällt auf eine Fläche von 1 Quadrat-Meter?

Das ist 1 mal 1 Meter. Das schreibt sich  $m^2$ .

Ein Beispiel:

In 6 Stunden fallen 31 bis 45 Liter. Das ist **heftiger** Regen.

In 6 Stunden fallen über 45 Liter. Das ist **extremer** Regen.

### Informieren Sie sich,

ob der Regen überhaupt für Sie gefährlich werden kann.

Viel Regen kann gefährlich sein.

Weil Sie zum Beispiel an einem Hang wohnen,

wo das Regen-Wasser schnell abwärts laufen kann.

Oder weil Sie unten in einem Tal wohnen.

Auf der Internet-Seite <http://g-o.lu/3/TiPS> von **Geoportal** gibt es

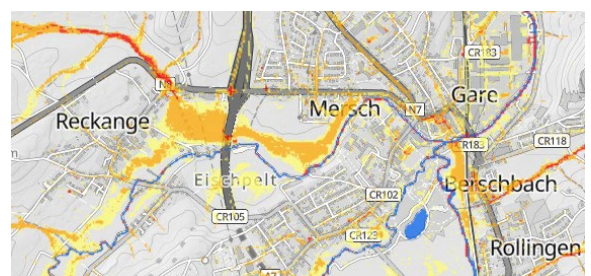
### Karten für Stark-Regen.

Die gefährlichen Gebiete sind gelb, orange oder rot gefärbt.

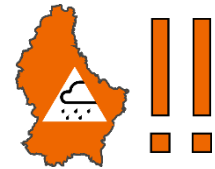
Vielleicht gibt es für Sie überhaupt keine Gefahr.

Weil Sie zum Beispiel oben auf einem Hügel wohnen.

Ein Beispiel aus der Gegend von Mersch:



## Warn-Stufe orange: heftiger Regen



Es regnet **sehr viel**.

Es regnet mehr als bei Warn-Stufe gelb.

Man sagt auch: Das ist **heftiger Regen**.

### Was kann passieren?

- Es kann **Überschwemmungen** geben.  
Das Regen-Wasser kann schnell abwärts laufen.  
Zum Beispiel: eine Straße hinunter, oder einen Hügel hinunter.
- Auf vielen Straßen wird es schwierig zu fahren oder zu gehen.  
Aufpassen: Es ist vielleicht viel Wasser auf der Straße.  
Das Auto kann rutschen.  
Das nennt man „Aqua-Planing“.

### Das sollen Sie tun, wenn es heftig regnet:

- **Informieren Sie sich im Fernsehen, Radio oder Internet.**  
Auf diesen Internet-Seiten stehen **Warnungen** und was zu tun ist:  
Auf [www.meteolux.lu](http://www.meteolux.lu) steht, wie viel Regen kommt.  
Auf [www.infocrise.lu](http://www.infocrise.lu) steht, was zu tun ist.
- Wenn Sie die App **GouvAlert** haben:  
Schauen Sie, ob Sie eine Warnung von **GouvAlert** haben.  
Die App schickt Ihnen die Warnungen direkt auf Ihr Handy.  
Hier steht auch was Sie tun sollen.
- Es kann sein, dass Sie eine Warn-SMS bekommen.  
Schauen oder hören Sie die SMS auf dem Handy.

- Vielleicht müssen Sie aus dem Haus gehen.  
Oder Sie müssen mit dem Auto fahren.  
Informieren Sie sich im Voraus: Wie sind die Straßen?
- Sie können vielleicht **nicht** den normalen Weg nehmen.  
Es gibt vielleicht Umleitungen.  
Halten Sie sich an die Umleitungen.
- Fahren Sie **nicht** auf Straßen, die überschwemmt sind.  
Das kann sehr gefährlich sein.
- Laden Sie Ihr Handy auf.  
Legen Sie eine volle „Power Bank“ bereit.  
Dann können Sie das Handy auch aufladen,  
wenn kein Strom da ist.

### **Sie wohnen in einem Gebiet, das bei heftigem Regen betroffen ist?**

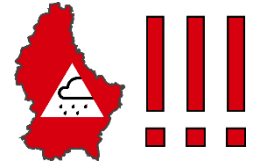
Dann machen Sie auch noch das:

- Bringen Sie Ihre Sachen in Sicherheit.  
Schließen Sie alle Fenster, Rollläden und Klappläden.
- Schauen Sie immer wieder, ob das Wasser noch weiter steigt.
- Das Wasser muss immer ablaufen können.  
Passen Sie auf, dass die Ablauf-Gitter für Wasser frei sind:  
das sind Gitter oder Gullis im Boden.
- Dann müssen Sie auch noch ihre Fenster und Haustüren sichern.  
Legen Sie dicke Sand-Säcke vor die geschlossenen Tür-Öffnungen.  
Setzen Sie dicke und breite Bretter vor die Fenster und Türen.  
Dann kann das Wasser **nicht** so schnell in das Haus laufen.

## Halten Sie diese Dinge bereit:

wichtige <b>Medikamente</b>	
<b>Nahrungsmittel und Trinkwasser</b>	
<b>Handy und voll geladene „Powerbank“</b>	
<b>Schlafsack</b>	
<b>Gummi-Stiefel</b>	
<b>Taschenlampe und neue Batterien</b>	
<b>ein Radio, das mit Batterien geht</b>	

## Warn-Stufe rot: extremer Regen



Es regnet **extrem viel**.

Es regnet noch mehr als bei Warn-Stufe orange.

Man sagt auch: Es ist **extremer Regen**.

### Was kann passieren?

- Viel Regen-Wasser läuft in die Bäche und Flüsse.  
Dadurch kann aus einem ruhigen Bach ein starker Fluss werden.  
Der Fluss kann eine starke Strömung haben.  
Er kann zum Beispiel Menschen und Autos mit sich reißen.
- Die Kanalisation kann überlaufen:  
Das sind die Wasser-Rohre unter der Erde.  
Gehen Sie **nicht** durch das Hochwasser.  
Sie sehen **nicht** mehr, wo ein Gulli-Deckel ist.  
Die Gulli-Deckel können plötzlich aufspringen.  
Sie könnten sich verletzen.
- Es ist oft **nicht** mehr möglich zu fahren oder zu gehen.  
Viele Straßen sind überschwemmt.

### Das sollen Sie tun, wenn es extrem viel regnet:

Sie **müssen alles tun, was bei Warn-Stufe orange steht**.

Dieselben Sachen gelten auch für die Warn-Stufe rot:

- **Informieren Sie sich im Fernsehen, Radio oder Internet.**
- Auf diesen Internet-Seiten stehen **Warnungen** und was zu tun ist:  
Auf [www.meteolux.lu](http://www.meteolux.lu) steht, wie viel Regen kommt.  
Auf [www.infocrise.lu](http://www.infocrise.lu) steht, was zu tun ist.



- Wenn Sie die App **GouvAlert** haben.  
Schauen Sie, ob Sie eine Warnung von **GouvAlert** haben.  
Die App schickt Ihnen die Warnungen direkt auf Ihr Handy.  
Hier steht auch was Sie tun sollen.
- Es kann sein, dass Sie eine Warn-SMS bekommen.  
Schauen oder hören Sie die SMS auf dem Handy.

**Bei Warn-Stufe rot kommen noch diese Sachen dazu:**

- Bleiben Sie wenn möglich zu Hause.
- Wenn Sie fahren oder gehen müssen, passen Sie sehr gut auf.  
Sagen Sie Ihrer Familie oder Freunden, wohin Sie gehen.  
Sagen Sie auch, wann Sie gehen.
- Sie können vielleicht **nicht** den normalen Weg nehmen.  
Weil die Straße zum Beispiel überschwemmt ist.  
Vielleicht gibt es Umleitungen.  
Sie müssen sich an die Umleitungen halten.
- Fahren Sie **nicht** an Orte, wo vielleicht Überschwemmungen sind.
- Gehen Sie **nicht** durch das Hochwasser.
- Der Strom fällt vielleicht aus.  
Oder Sie haben den Strom schon abgestellt.  
Dann benutzen Sie eine Taschenlampe, ein Handy  
oder ein Radio mit Batterien.

## **Sie wohnen in einem Gebiet, das bei extrem viel Regen betroffen ist?**

Dann machen Sie auch noch das:

- Bleiben Sie ruhig und überlegen Sie gut, was Sie machen.  
Bringen Sie sich oder andere Personen **nicht** in Gefahr.  
Menschen und Tiere sind wichtiger als Sachen.
- Bringen Sie Ihre Sachen schon früh in Sicherheit.  
Machen Sie das auch, wenn bei Ihnen **nicht** oft  
Überschwemmungen sind.
- Schauen Sie immer wieder, ob das Wasser noch weiter steigt.
- Das Wasser kann gegen Fenster und Haustüren drücken.  
Halten Sie Abstand und bleiben Sie von der Haustür und von den  
Fenstern weg.
- Gehen Sie **nicht** in den Keller oder in eine Tiefgarage.
- Vielleicht müssen Sie ein paar Tage in ihrem Haus bleiben.  
Legen Sie sich Kanister oder Flaschen mit Trinkwasser bereit.  
Und etwas zu essen.
- Machen Sie das, was die Feuerwehr und  
die Rettungs-Dienste Ihnen sagen.  
Behindern Sie ihre Arbeit **nicht**.  
Es geht um die Sicherheit von allen Menschen.  
Lassen Sie sich von den Hilfskräften wegbringen, wenn es nötig ist.  
Zum Beispiel : wenn Sie in Ihrem Haus **nicht** mehr sicher sind.